

ETT ÅR MED

SVENSK CAMPING

2013

Årsredovisning för SCR Sveriges Camping- och Stugföretagares Riksorganisation



INNEHÅLL

VD har ordet	3
Kort om SCR	4
Vision 2020	5
Verksamhet	6
Statistik	10
Året i siffror	11
Verksamhet	12
Medarbetare	16
Styrelse	17
Ekonomisk redovisning....	20

Tänk att få arbeta med semesterdrömmar

Nu har två år gått sedan vi tillsammans formulerade visionen om hur SCR arbetar år 2020 och tog fram vårt 20-punktsprogram. Allt vi gör har en tydlig koppling till visionen och programmet. Och vi har nu tagit flera spännande och viktiga steg på vägen. I den här årsredovisningen kan du ta del av några av dessa steg – och vad som väntar runt hörnet.

ANTALET GÄSTNÄTTER ÖKAR

Vårt uppdrag är ”att verka för en lönsam campingnäring och att främja våra medlemmars ekonomiska intressen”. Våra stadgar anger inom vilka områden. Vår vision, vår gemensamma längtan, att göra Sverige till Europas bästa campingland – gör att det är otroligt förmånligt, roligt och utmanande att gå till jobbet. Inte nog med att vi får vara delaktiga i våra medlemmars vardag och utveckling. Vi jobbar faktiskt med människors semesterdrömmar. Det känns stort. Camping är Sveriges största semesterboende. Enligt de preliminära siffrorna från SCB ser vi en ökning av antal gästnätter med 3,6 procent.

KONTINUERLIG UTVECKLING

Några av årets höjdpunkter är att vår satsning på det unika och inspirerande reseprogrammet Gone Camping både gjort succé och kammat hem pris för bästa marknadsföring. Vilket erkännande. Nya



”En gemensam längtan – att göra Sverige till Europas bästa campingland.”

Lars Isacson, vd på SCR

Camping.se fulladdad med nyheter landade. Både trafik och försäljning har redan i år ökat med ca 20 procent. Katalogen Svensk Camping 30-årsjubilerade och press- och pr-arbetet skapar värden motsvarande 60 miljoner kronor. Camping Key Europe, basen i vår finansiering, utvecklas hela tiden. Kortet laddas med fler erbjudanden till våra gäster och nu med möjlighet att ta fram värdefull statistik så att man lär känna sin gäst ännu bättre. Från 2013 är det en extern aktör som inspekterar de campingplatser som ingår i klassificeringen. Något som fallit väl ut

och gett oss mer utrymme att arbeta med rådgivning. Vårt program för Associerade Partners är under utveckling och den nya utbildningen om sociala medier har varit mycket uppskattad. Och så tycker vi om att skapa möten. Vi har både rest runt i landet och bjudit in till årskonferens i Västervik med både prisregn och glamour när årets campingföretagare och fyra priser till delades ut.

VI TROR PÅ ATT SAMARBETA.

Under året presenterade vi studien Framtidens utomhusupplevelse som vi tagit fram ihop med SLAO och Kairos Future. Insikterna den gav hjälper oss nu att utveckla vår produkt. Och framtiden är ju redan nu. Att vi på kuppen inspirerar våra utländska kollegor är också riktigt kul. Vi jobbar också med EU-frågor, politiker, kommuner, näringsliv- och konsumentorganisationer och statliga verk. Tillsammans med VisitSweden och andra partners medverkar vi nu i VisitSwedens projekt Funtastic Natural Playground – branchens största satsning på internationell marknadsföring av campingplatser och stugor någonsin. ■

Trevlig läsning

Lars Isacson



SCR är bransch- och medlemsorganisationen för Sveriges camping- och stugföretagare. Genom rådgivning, marknadsföring och utbildning och som branschföreträdare skapar vi värde för våra medlemmar. Tillsammans utvecklar vi svensk camping och gör Sverige till Europas bästa campingland. Det har vi gjort sedan 1967.

Vi skapar värden för svenska camping- och stugföretagare...

Rådgivning berör områden som drift, verksamhetsutveckling, avtal, juridik, nybyggnad, bygglov, myndighetskontakter och miljöfrågor m m.

Vi marknadsför svensk camping som semesterform och svenska campingplatser i Sverige och internationellt genom t ex Camping.se, katalogen Svensk Camping, reseprogrammet Gone Camping, medverkan på mässor, annonsering, mediaförsäljning, kampanjer, ett aktivt pr-arbete, bransch- och medlemstidningen SVEA, digitala nyhetsbrev till gäst och medlemmar m m.

Utbildningsverksamheten bedrivs med företagande och service i fokus men också inom aktuella temaområden. På Visita-Akademien kan våra medlemmar ta del av

våra, SLAO:s och Visitas hela utbud av utbildningar.

Att verka som branschföreträdare innebär att vi arbetar med frågor i EU och samarbetar med både myndigheter, politiker, konsument- och intresseorganisationer.

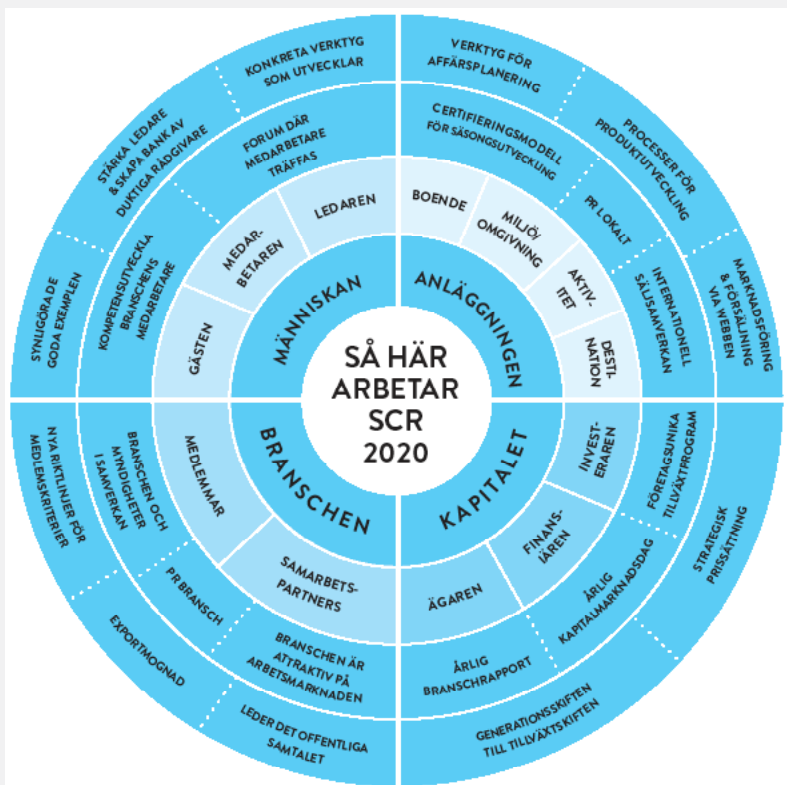
455 CAMPING- OCH STUGFÖRETAGARE

Dessutom äger och utvecklar vi klassificeringssystemet Svensk Campingstandard, deläger branschens eget kundkort Camping Key Europe och erbjuder ett attraktivt partnerprogram och kanaler till våra medlemmar. Vi är också medlemmar i det europeiska samarbetsorganet EFCO& HPA, Nordiskt campingråd, Visita samt delägare i Svensk Turism AB.

SCR finns i Göteborg, Örebro, Karlstad och Piteå och omsätter 63 miljoner kronor. Med ca 75 000 campingtomter och 9 000 stugor i hela landet har 455 camping- och stugföretagare valt att vara medlemmar hos oss. För att bli medlem behöver man ha minst 20 campingtomter, följa vårt moral- och etikprogram samt ansluta sig till Camping Key Europe.

SVERIGES STÖRSTA SEMESTERBOENDE

Med 14,5 miljoner gästnätter, varav 25 procent är utländska gäster, är campingbranschens marknadsandel hela 30 procent av den svenska boendemarknaden. Branschen sysselsätter dessutom hela 15 000 säsongsarbetare. ■



Med hjulet illustrerar vi våra strategiska utvecklingsområden. Använd det som inspiration till din egen verksamhets utveckling.

... med Vision 2020 som vår utgångspunkt.

Det har nu gått två spännande år sedan vi tillsammans i Karlstad formulerade visionen för hur vi arbetar år 2020 – och tog fram vårt 20-punktsprogram. Med ett enhälligt årsmötesbeslut att genomföra dem. Utan förbehåll och med ett tydligt mandat. Allt vi gör och satsar på utgår från detta program.

Vi skall göra vår bransch ännu mer attraktiv. Genom att utvecklas och växa skall vi få fler gäster, både svenska och internationella, under hela året. Vi vet att anställda, ofta unga på väg ut i yrkeslivet, styrs av värderingar på ett nytt sätt. Vi vet också att våra medlemmar vill stärka sin ledarkompetens och sitt affärsmannaskap.

Vi verkar i en bransch med starka traditioner. Vi är den semesterform som

DUBBLERAD OMSÄTTNING

Besöksnäringen är en av världens snabbast växande branscher, och en del av Sveriges basnäring. 2010 tog Svensk Turism fram en nationell strategi för hela Sverige med visionen att år 2020 ha dubblat omsättningen för den svenska besöksnäringen.

skapar gemenskap. Som hjälper oss hitta lugnet, friheten och naturen i en värld som snurrar i snabb takt. Vi skapar upplevelser och minnen för livet. Våra utmaningar är att möta nya krav och förväntningar utan att tappa våra kärnvärden. ■



20-PUNKTER TILL 2020

1. Webben har blivit branschens dominerande kommunikationskanal
2. Försäljningen sker huvudsakligen via webben
3. Vi har koll på alla nya kommunikationskanaler
4. Vi genomför regelbundet målgrupps- och köpmotivanalyser
5. Det finns ett väl utvecklat nationellt, regionalt och lokalt pr-arbete
6. Vi arbetar med nya säsongsbenämningar och tematiseringar
7. Säljkompetensen och exportmognaden har ökat
8. Vi sammanställer varje år en omvärlds- och trendrapport med branschstatistik
9. Vi vet hur man arbetar med strategisk prissättning och vilka effekter det ger
10. Branschens närvaro i det offentliga samtalet har ökat markant
11. Vår bransch är attraktiv på arbetsmarknaden
12. Vi har utvecklat riktlinjer för nya medlemskriterier
13. Branschen arbetar efter konkreta affärs- och marknadsplaner
14. Vi har väl utarbetade verktyg för kvalitetssäkring av anläggningarna
15. Det finns fleråriga tillväxtprogram att delta i
16. Vi har kunskap om vilka offentliga medel som finns att ansöka om och hur det går till
17. Branschen och myndigheter har ett självklart samarbete
18. Vi har ett flertal duktiga mentorer och rådgivare knutna till oss
19. Vi erbjuder ledar- och organisationsutvecklingsprogram
20. Vi lyfter fram goda exempel på lyckade satsningar



I Gone Camping får vi följa med Martin Örnroth på en campingresa i Sverige och Europa.



Gone Camping har även blivit ett av Sveriges största resemagasin.

GONE CAMPING

– Sveriges nya reseprogram

I mars var det premiär för Gone Camping – Sveriges nya reseprogram och vår storsatsning på att marknadsföra camping som semesterform för nya och gamla gäster.

Under tio unika avsnitt av reseprogrammet Gone Camping reser vi från norr till söder i Sverige och besöker även flera ställen i Europa. Uppdraget är att skapa inspiration och väcka reslusten hos både nya och gamla gäster. Programmet bjuder på semesterupplevelser som är värda att berätta om. Oavsett om man har upplevt dem själv eller inte.

VISAS PÅ CAMPING.SE

Programmet visas på Camping.se men också ute hos flera av våra medlemmar,

och hos husvagns- och husbilsförsäljare. Dessutom har webb-tv-kanalen United Screens valt Gone Camping som kanalens reseprogram.

PROGRAMMET BJUDER PÅ SEMESTERUPPLEVELSER SOM ÄR VÄRDA ATT BERÄTTA OM.

Under 2014 släpper vi en App för iPhone och Android med alla filmer samt ett helt nytt resemagasin med samma namn.

20 AVSNITT KLARA

Med en upplaga på 450 000 blir det dessutom ett av Sveriges största magasin. Totalt sändes tio avsnitt under våren 2013 och ett specialavsnitt från Elmia-mässan

i oktober – Sveriges största mässa för husvagn och husbil. Programmet har gjort succé och en andra säsong spelades därför in under sommaren. Premiär i mars 2014.

ETT SAMARBETE MED HRF

Gone Camping är ett samarbetsprojekt mellan oss på SCR och HRF – Husvagnsbranschens Riksförbund.

Programmet produceras av Silverbullet Film och programledare är Martin Örnroth som tidigare setts i reseprogrammet När och Fjärran på TV4. Att programmet dessutom vann TRIP Award för bästa marknadsföring och distribution är också glädjande. ■

KATALOGEN SVENSK CAMPING. 2013 firade en av Sveriges största turistikoner 30 år med nytt utseende och mängder med inspiration. Bland nyheterna fanns t ex en ny miljösymbol – Green Selection. Med en upplaga på 825 000 är det en av Sveriges största trycksaker.

SCR ONLINE. Tillväxten för SCR:s bokningsplattform SCR Online håller i sig. De cirka 185 campingplatser som finns med delade på mer än 11 000 bokningar och kan under 2014–2015 se fram emot att Camping.se kompletteras med flera nya försäljningskanaler.

STORSATSNING. Visit Sweden satsar tillsammans med SCR, Stena Line, Novasol och flera svenska turistorganisationer på Sveriges största internationella kampanj någonsin i vår bransch. Totalt investeras minst 60 miljoner under tre år på marknadsföring i Tyskland, Nederländerna, Danmark och Norge.

Nya Camping.se växer vidare

Med sikte på att bli bäst i Europa på både inspiration och bokning lanserades nya Camping.se – och antalet besökare ökar stadigt.

I januari lanserade vi nya Camping.se, webbplatsen för både inspiration och bokning av campingtomter och stugor i Sverige och Europa. Målet är att bli Europas bästa webbplats för den som planerar en campingsemester. Oavsett om man är i inspirations- eller bokningsfas.

Ett år senare har unika besök ökat med 18 procent och antal besök närmar sig 2 miljoner. Bara under juli ökade trafiken med 48 procent jämfört med året innan.

FLERA NYHETER UNDER ÅRET

Webbplatsen fungerar lika bra i alla plattformar och har under året har kompletterats med ett mobilanpassat bokningssystem. Camping.se är nu den enda Europeiska campingsite som erbjuder campingplatserna en försäljningskanal i mobilen som också hanterar betalningen i



Nya Camping.se lanserades i januari 2013 – och antalet besökare bara ökar.

ett mobilt gränssnitt. Bland årets nyheter märks också förbättrade presentationer med större bilder, filmer och koppling till sociala medier och bilder från gäst. Ny inspirationssektion med artiklar, filmer och teman.

Även gästomdömen, både i ett samarbete med Trip Advisor och den egna

funktionen på Camping.se, ett gps-baserat sök och dessutom en ny stugmodul finns med på nyhetslistan. Alla medlemmar har nu även fått en egen mobilsite och vi kan erbjuda nya annonsformat.

Nya Camping.se har också skapat möjlighet för våra regionala föreningar att få en modern närvaro på webben. ■

Pr för 125 000 per medlem



I april höll vi vår numera traditionsenliga pressträff i Kungsträdgården i Stockholm tillsammans med HRF – Husvagnsbranschens Riksförbund.

Årets statistik och en studie om varför vi älskar camping som semesterform presenterades.

Pressträffen markerar också starten på pr-året som förutom en stor mängd pressklipp även omfattat besök i nyhetssoffor och radio. Enbart pressträffen gav

mer än 175 pressklipp. Totalt motsvarar vårt arbete ett värde på mer än 60 miljoner kronor. Det innebär cirka 125 000 kronor per medlem.

Årets internationella pr-arbete har inneburit att vi arrangerat rundresor för 25 utländska journalister. Vilket gett fina artiklar i stora resemagasin, dags- och branschtidningar samt bloggar. Vi har också hjälpt en holländsk guideboksförfattare. ■

MÄSSOR. Stort intresse för svensk camping på flera mässor. Under året har vi medverkat på Vakantiebeurs och Caravana i Nederländerna, CMT i Tyskland och Ferie for Alle i Danmark. I Sverige har vi varit med på Caravan i Stockholm, TUR-2013 i Göteborg, Elmia Husvagn och Husbil i Jönköping samt Fiskejournalens mässa ombord på Silja Lines båt Galaxy till Åbo.

SVEA. Bransch- och medlems-tidningen SVEA har givits ut med fyra nummer i totalt 12 000 ex. Tidningen skickas till medlemmar, turistbranschen, stat och kommun med flera.



E-NYHETSBRIV. Vårt nyhetsbrev till gäst är en viktig kanal för information, inspiration och försäljning. Under året har drygt 35 brev skickats till mer än 200 000 unika prenumeranter. Brevet skickas på svenska, engelska och tyska. Nyhetsbrevet Nytt från SCR kom ut med åtta nummer till alla medlemmar.

NYA VISIONER FÖR CAMPING

– fruktsamt samarbete med designhögskola

Under hösten drevs vårt fjärde projekt på fyra år tillsammans med universitet och högskolor. 40 studenter som läste sitt sista år på HDK arbetade under temat Framtidens campingupplevelse.

Studenterna började med att göra research för att ta reda på vad camping egentligen är och vad campinggäster efterfrågar. Studien Framtidens utomhusupplevelser blev avstampet.

FANTASTISK SPÄNNVIDD

Många av studenterna hade liten erfarenhet av camping. Men resultatet blev en fantastisk spännvidd av infallsvinklar. Det var idéer inom industriell design, informations- och marknadsföringskoncept, spel, miljöfrågor och mycket annat.

Dino Yoon, utbytesstudent från New York, designade en boundinggrill för att utveckla lägereldsupplevelsen. Grillen är en kombination av grill, spis och bord där man kan samlas och laga mat ihop. ■



Dino Yoon, utbytesstudent från New York, designade en boundinggrill som du ser i bakgrunden. En grill, spis och bord i ett.



Nästan 1 000 kursdeltagare under året

Närmare 1 000 deltagare totalt har gått våra kurser under året. Din camping på sociala medier, en ny kurs, har genom-

förts vid tre tillfällen med 28 deltagare från 20 anläggningar.

Grundutbildningen har genomförts vid fyra (fyra) tillfällen med 44 (67) deltagare från 34 (49) anläggningar. 422 (429) personer har genomgått frontutbildningen. 140 personer har gått e-learningutbildning på medlemsnätet. ■



70 procent lyfter fram att det viktigaste för att utomhusupplevelsen skall bli bra är att man får tid tillsammans. Nästan lika viktigt är en vacker miljö.

En studie om framtiden

För att få kunskap om morgondagens konsument så att vi lättare kan utveckla campingbranschen mot nya behov och trender har vi tillsammans med SLAO låtit analysföretaget Kairos Future göra en studie.

Studien visar att utomhusupplevelser blir allt viktigare för livspusslande och stressade människor. Naturen blir en källa till rekreation för kropp och själ. Människor som vistas utomhus mår bättre och presterar bättre. Utomhusupplevelsen kan därmed få en viktig betydelse för Sveriges BNP.

CAMPING – BRA FÖR HJÄRNAN

Vi är på väg in i ett samhälle där allt större fokus läggs på vår hjärnkapaci-



Ladda ner studien på SCR.se.

tet. Samtidigt intensifieras forskningen runt hjärnas funktion. Studier från hela världen visar på naturens betydelse för hjärnans återhämtning och stressreduktion men också på dess betydelse för vår kreativitet. Och camping är en produkt som kan bidra till detta på flera sätt.

OM RAPPORTEN

Den kvantitativa analysen utgår från en webbenkät som besvarats av 1 200 svenskar i åldrarna 18–78 år. Den kvalitativa

delen utgår från 50 miljoner blogginslag som analyserats.

SJU REKOMENDATIONER

Undersökningen resulterade bland annat i sju konkreta rekommendationer.

1. Gör nåt tillsammans – att vara tillsammans är vår högsta önskan.
2. Gör det vackert! Designifieringen är en snabbt växande trend.
3. Öppna dina armar för nördarna! Barnfamiljerna räcker inte till året runt.
4. Dyk in i den digitala världen – den hjälper dig att lyckas.
5. Förklara ditt bidrag till BNP, din verksamhet får människor att tänka bättre.
6. Bjud in världen! Tillväxten ligger bortom de traditionella målgrupperna.
7. Skapa något utöver det vanliga – igen och igen. ■

CAMPINGSEMESTER

– svenska folkets favorit

Antalet gästnätter på svenska campingplatser år 2013 var preliminärt 14,5 miljoner. Under sommarmånaderna juni–augusti har vi 46 procent av den totala gästnattsvolymen inom hela besöksnäringen. Och tittar vi på juli så ökar andelen till 49 procent. Det visar en ökning med 3,6 procent – den största ökningen av alla kommersiella boendeformer.

HÄRIFRÅN KOMMER CAMPINGGÄSTERNA



 **77,2 %**

 **5,2 %**

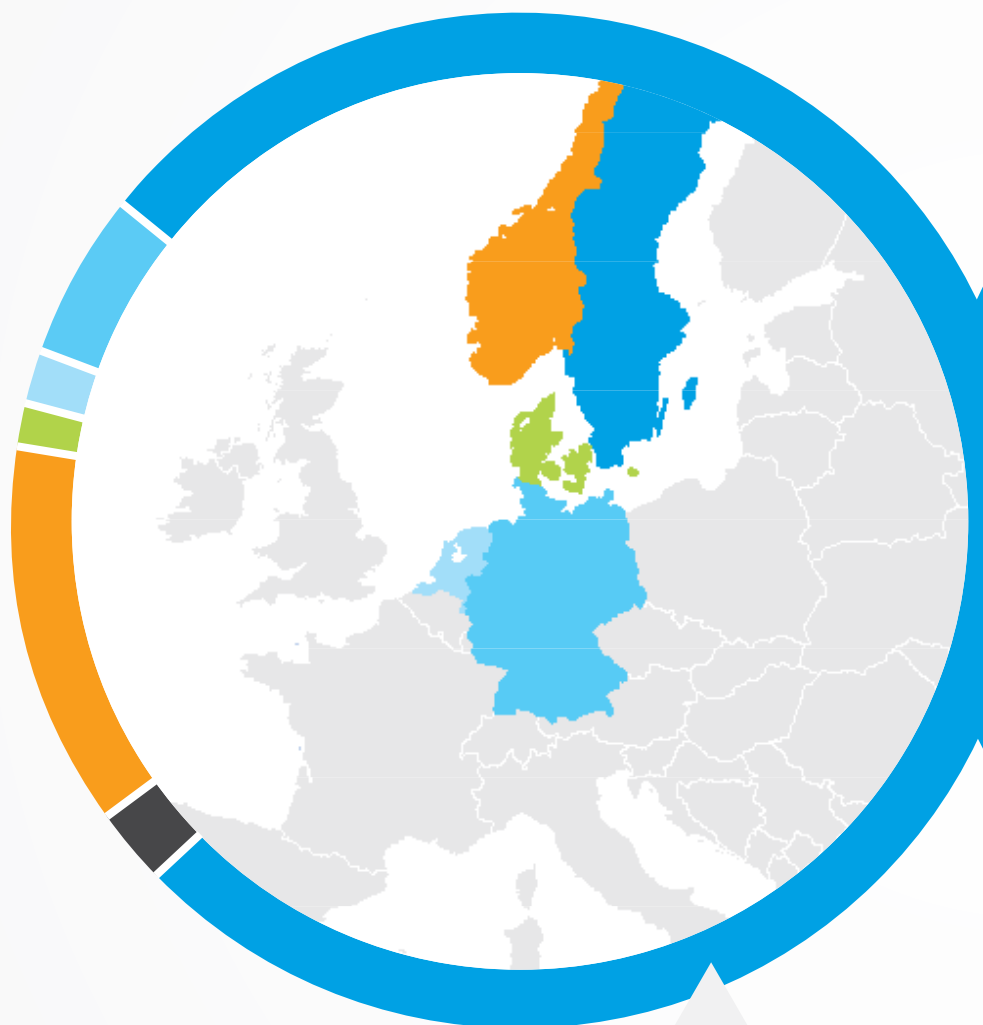
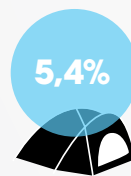
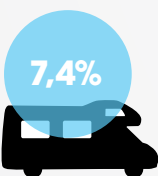
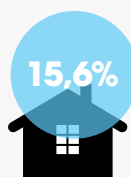
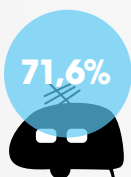
 **1,6 %**

 **1,3 %**

 **12,3 %**

Övriga 2,4 %

SÅ HÄR BOR GÄSTERNA PÅ CAMPINGPLATSERNA



Preliminära siffror
visar på en
ökningen av
campingboendet
med:

+3,6%

BRANSCHENS MARKNADSANDEL I TURISTSVERIGE UNDER
JUNI-AUG I PROCENT AV ANTALET GÄSTNÄTTER

46%

ANTAL GÄSTNÄTTER PÅ SVERIGES
CAMPINGPLATSER:

14 538 882

SCR:S ÅR I SIFFROR

- ett talrikt år i backspegeln

Andel medlemmar som är med i Svensk Klassificeringsstandard (SCS).

70%



HÄRIFRÅN KOMMER SCR:S INTÄKTER

70 % GÄSTER

Via Camping Key Europe och online-bokningen

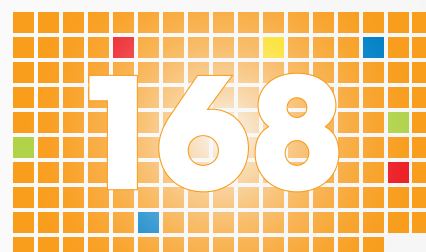
17 % MEDLEMMAR

Via serviceavgifter, annonsering och kampanjmedverkan

12 % EXTERNA ANNONSÖRER

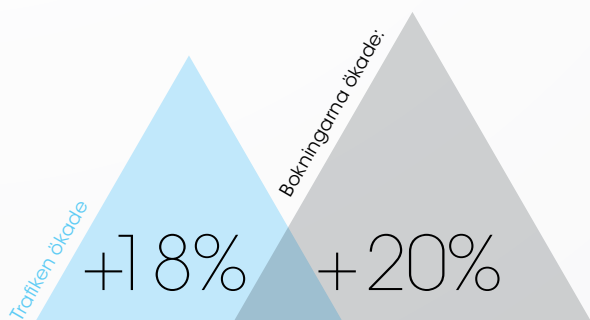
Via annonsering och Associerade Partners

1 % ÖVRIGA



så många campingplatser har fått besök av de nya inspektörerna från Svensk Klassificering AB.

SÅ HÄR VAR 2013 FÖR CAMPING.SE



Sammanlagt gjordes 11 000 bokningar och försäljningen uppgick till 12,7 miljoner kronor.

CAMPING KEY EUROPE HANTERADE ÖVER 1,4 MILJONER TRANSAKTIONER



Klassificeringsbesöken görs av

2013 tog en extern aktör över inspektionen av de campingplatser som klassificerats enligt SCR:s Svensk Campingstandard.

För att få mer tid att arbeta med rådgivning valde vi att lägga ut inspektionen av de campingplatser som ingår i vårt klassificeringssystem Svensk Campingstandard på en extern aktör.

Från 2013 är det Svensk Klassificering AB, ett dotterbolag till Visita, som genomför inspektionerna. Arbetet har löpt på väldigt bra och de nya inspektörerna har

tagits emot positivt av de 168 campingplatser som fått besök under året. Vi på SCR har medverkat vid inspektionen av de femstjärninga campingplatserna och engagerats för att utbilda de nya inspektörerna. Svensk Campingstandard kommer fortsätta att utvecklas i SCR:s regi och under 2014 kommer ett revideringsarbete att genomföras. ■

SÅ HÄR HAR STJÄRNOR OCH STAPLAR FÖRDELAT SIG DE SENASTE FEM ÅREN

RESULTAT, STJÄRNOR					
Stjärnor	2009	2010	2011	2012	2013
5	10	9	10	11	11
4	101	75	83	83	87
3	251	182	181	172	167
2	43	78	70	60	43
1	2	2	1	1	2
0	2	1	1	0	0

RESULTAT, STAPLAR					
Nivå	Hygien	Miljö	Service	Rekr. anl.	Aktivitet
5	8	1	9	15	44
4	82	100	107	40	39
3	171	166	161	79	47
2	47	42	31	130	86
1	2	1	2	44	34
0	2	2	2	4	62
Antal cpl	312	312	312	312	312

cpl = campingplatser



Sverige – bäst i

Husbilsmarknaden växer stort och för att attrahera denna målgrupp drivs projektet Husbilsdestination Sverige med målet att göra Sverige till Europas bästa husbilsdestination.

Idag finns det ungefär 1,5 miljoner husbilar i Europa, en marknad som fortsätter att växa kraftigt. Och det var för att möta

externa inspektörer



Europa för husbilsgäster

deras behov och skapa produkter som ger god service, trygghet och en bra upplevelse på och utanför campingplatserna som vi tog ett initiativ och startade projektet 2011.

FAS ETT KLAR

En undersökning vi genomförde tidigt i projektet visade att behov och önskemål skiljer sig åt från den traditionella husvagns- eller tältgästen. Tillsammans

med andra medverkande aktörer i projektet har vi också enats om en definition av vad en ställplats bör ha för lägssta basnivå. Även en handlingsplan och flera pilotanläggningar har tagits fram och idag finns flera nya ställplatser med utgångspunkt från pilotanläggningarna. Årets arbete 2013 har inriktats på att säkra samverkan med husbilsintressenter och att arbeta med information och rådgivning till kommuner. ■

Uppskattade träffar och möten – från norr till söder

För att träffa så många som möjligt av våra medlemmar arrangerade vi i år medlems-träffar på flera ställen runt om i Sverige. Vi välkomnade också till den traditionella höstkonferensen och årskonferensen.

Vi startade i Piteå i november och avslutade i Eskilstuna i februari. Däremellan besökte vi Vännäs, Sundsvall, Karlstad, Falun, Kalmar, Kristianstad, Halmstad, Alingsås och Söderköping. De närmare 200 personerna från 150 anläggningar som deltog gav oss mycket positiv feedback.



Jörgen Bergström, SCR, håller i en workshop.

HÖST- OCH ÅRSKONFERENS

Årets höstkonferens genomfördes på Lisebergsbyn Kärralund i Göteborg och årskonferensen med föreningsstämma på Västervik Resort – Lysingsbadet i Västervik. En extra föreningsstämma arrangerades även i Göteborg på grund av förändringar i våra stadgar.

PÅ AGENDAN

På våra träffar och möten har vi bland annat information om både pågående och framtida arbete samt skapat dialog kring vilka frågor som är viktiga för våra medlemmar.

WORKSHOPS

Studien Framtidens utomhusupplevelse har presenterats och vi har haft workshops även med studien i fokus. Vi hade också workshops på temat hur SCR och de regionala föreningarna och nätverken kan samverka i framtiden. ■



Camping Key Europe ger kunskap om gästen

Campingkortet fortsätter utvecklas. Nu går det både snabbt och enkelt att få fram värdefull kunskap om gästen.

För två år sedan byttes Camping Card Scandinavia ut mot Camping Key Europe. Kortet ägs och drivs av bolaget Camping Key Alliance som SCR äger 20 procent i.

STOR DEL AV INTÄKTERNA

Intäkterna från försäljning av kort inklusive avtalet med Caravan Club uppgick till 29,2 miljoner kronor och kortsystemet hanterade över 1,4 miljoner transaktioner under 2013. Kortet är inte bara våra gästers nyckel till alla SCR-anslutna campingplatser med erbjudanden och för-



Kommunikationen om kortet mot gäst har fått ett nytt utseende.

säkringar. Det är också en viktig stomme i finansieringen av våra gemensamma aktiviteter.

Hela 46 procent av SCR:s intäkter kommer från kortet vilket bidrar till utvecklingen av våra medlemmars verksamheter och Svensk campingnäring.

GÄSTSTATISTIK SNABBT OCH ENKLT

Under året kopplades analysverktyget Qlikview till den gemensamma kort- och kunddatabasen.

Detta gör att det går snabbare och enklare att både analysera och leverera statistik till våra medlemmar och en intresserad omvärld. Under 2014 lanserar vi även Campingrapporten som är ett sätt att få snabb och enkel gäststatistik från Daylight. ■

Stor aktivitet på regional nivå

Under året har vi bistått de regionala föreningarna och nätverken genom att arrangera möten och studieresor, administrera nätverk, arrangerar och genomföra minimässor, närvara och informerar vid möten.

SCR har bidragit med drygt 1 miljon kronor för att finansiera de regionala aktiviteterna.

De regionala föreningar som vi har samverkat med är Västkust, Öland, Blekinge, Värmland, Småland, Dalarna och

Mellannorrland. De regionala nätverken är Mälardalen/Gotland, Östergötland, Skåne, Dalsland/Västergötland, Gästrikland samt Västerbotten/Norrbotten. Och de intressenätverk som SCR har samverkat med är SweCamp och Holländska nätverket. ■



Lyckliga pristagare under SCR:s årskonferens på Västervik Resort – Lysingsbadet i Västervik.

Prisregn i Västervik

SCR:s campingföretagarpris delades ut för 24:e gången under årskonferensen i Västervik. Ytterligare fyra priser delades ut.

ÅRETS CAMPINGFÖRETAGARE

Priset som också kallas Mellan Tummen och Pekingret tilldelas person, företag eller organisation som har gjort särskilt förtjänstfulla insatser för utveckling av svensk camping. 2013 blev det Ewa och Magnus Bylander som driver Gullbrannagården i halländska Eldsberga för framgångsrikt ha utvecklat en enkel campingplats till en fullserviceanläggning.

FYRA PRISER TILL

Men även fyra ytterligare priser delades ut. De är instiftade för att visa på det stora förändringsarbete som pågår för att möta även kommande generationers behov av upplevelser, service och gästfrihet.

ÅRETS BRANSCHFÖRFLYTTARE

Agneta och Christer Fransson som driver Kristinehamns Herrgårdscamping och har skapat ett helt nytt bröllopskoncept tilldelades Årets branschförflyttare.

ÅRETS MARKNADSFÖRARE

Priset gick till Torbjörn Backlund och Annika Johansson som tillsammans driver Ramsvik Stugby och Camping i Västra Götaland för sina nya och mycket framgångsrika grepp på sociala medier, hemsida och nyhetsbrev.

ÅRETS LEDARE

Mikael Wåhlund på campingkedjan Nordic Camping & Resort med anläggningar i Enköping, Grebbestad, Helsingborg, Karlstad, Linköping, Mariestad, Östersund, Stockholm, Tidaholm och Västerås blev Årets ledare.

ÅRETS INNOVATÖR

Frank Feucker och Dorothe Gebhardt på Camping E45 i Överbyn i Torsby tilldelas priset Årets innovatör för deras miljö-satsning och arbete som klimatneutral campingplats.

TUMMEN UPP

2009 instiftades även stipendiet Tummen Upp, för att uppmärksamma en ung företagare inom campingnäringen. 2013 delades priset ut till Karin Sörensson på KronoCamping i Saxnäs.

VACKER GLASSKULPTUR

Priserna består av glasskulpturer designade av Maria Pettersson och tillverkade på glasbruket Bergdala Studioglas. Juryn bestod av Peter Angergård, Annika Hofmann, Clemens Wantschura och Thomas Berg. ■

MYNDIGHETSSAMVERKAN. Arbetet med att identifiera och försöka åtgärda de hinder som finns för våra medlemmars möjligheter att utvecklas har löpt på under året. En plan för hur detta arbete skall standardiseras kommer att vara klar i början av 2014. Den kommer att innehålla de hinder vi har identifierat, vilka myndigheter de berör och vilka samarbetspartner vi behöver. Under året har vi bl a arbetat med Konsumentverket kring boknings-villkor, Trafikverket kring skyltning för camping/husvagnsplats/ställplats och Naturvårdsverket kring strandnära bebyggelse.

MEDLEMS- OCH GÄSTUNDERSÖKNING

Under hösten har en kvalitativ undersökning genomförts bland ett urval av gäster och medlemmar för att se vad som eventuellt behöver förändras med Svensk Klassificeringsstandard (SCS), i första hand sett utifrån nyttan och användbarheten.

PROJEKT. Campingdestination Väst-sverige är ett projekt med inriktning på att bidra till att utveckla ett antal utvalda campingplatsers verksamhet mot en framtida tillväxt.



Arbetet omfattar att ta fram en affärsmodell, stödja produktutveckling, medverka till kvalitets- och hållbarhetskriterier m m. Projektet drivs av Västsvenska Turistrådet där SCR delfinansierar både i form av pengar och tid.

72 ASSOCIERAD PARTNERS har varit knutna till oss under året. Våra Associerade Partners deltar som utställare på regionala träffar och årskonferensen och annonserar också mycket i tidningen SVEA. Ett nytt program håller på att tas fram för att utveckla partnerskapet.

Så här ser vi ut

Det är vi som varit engagerade i SCR:s verksamhet under året. Några mer och några mindre, några nya och några delvis föräldralediga.



Bertil
Persson
Rådgivare



Birgitta
Lannerberth
Boknings- och
webbsupport



Caroline
Frennberg
Receptionist



Christer
Jansson
Rådgivare



Christina
Lysell *
Medlemsservice



Conny
Sundström
Rådgivare



Eva-Lena
Milton
Rådgivare



Eva
Swärd
Marknadskoordinator



Håkan
Gusteus
Rådgivare



Johan
Uhrbom
Bokningsansvarig



Jörgen
Bergström
Affärsutvecklingschef



Karin
Högman *
Informationsansvarig



Karin
Lindgren *
Webbkommunikatör



Lars
Isacson
Vd



Linda
Sundling
Ekonomichef



Martin
Juhos *
Marknadschef



Mattias
Jighede *
Ansvarig CKE
Sverige



Niklas
Masuch
Affärsutveckling IT



Peter
Jansson
Administrativ chef
Vvd



Sara
Gesterling
Webbredaktör



Sofie
Gren
Ekonomiasistent



Ulrika
Francke
Medlemsservice

* delvis föräldraledig under 2013

Styrelse och revisorer

Styrelsen har sammanträtt nio gånger varav ett telefonmöte. Arbetsutskottet har sammanträtt vid sex tillfällen varav två telefonmöten. Arbetsutskottet har i första hand svarat för beredning av ärenden till styrelsen, men också fattat beslut i frågor som delegerats av styrelsen, samt deltagit i SCR:s externa verksamhet.

Ordförande

Eva Werkelin, Visby, 2014

Vice ordförande

Peter Angergård, Åsa, 2015

Ledamöter

Pär Allanson, Falun, 2015

Michael Carlsson, Västervik, 2015

Annika Hofmann, Göteborg, 2014

Thomas Berg, Karlskrona, 2014

Daniel Olsson, Vara, 2014

Catrin Sörensson, Färjestaden, 2014

Clemens Wantschura, Norrköping, 2015

Arbetsutskottet

Eva Werkelin, Visby

Peter Angergård, Åsa

Michael Carlsson, Västervik

Valberedning

Gunnar Stenberg, Karlskrona, 2014

Sten Fylkner, Stockholm, 2014, sammank.

Eva Bylander, Eldsberga, 2014

Marie Lindqvist-Holmlund, Skellefteå, 2014

Revisorer

Mona Granath, Uddevalla, 2014

Ulf Nordentjell, Karlstad, 2014

Revisorssuppleanter

Patrik Carlen, Uddevalla, 2014

Ingela Grytfors, Uddevalla, 2014

Årtalet anger vid vilken föreningsstämma valperioden utgår.

Från vänster: Peter Angergård, Daniel Olsson, Thomas Berg, Annika Hofmann, Clemens Wantschura, Eva Werkelin, Michael Carlsson, Catrin Sörensson och Pär Allanson







Ekonomisk redovising ▶

Förvaltningsberättelse

Information om verksamheten

Sveriges Camping- och Stugföretagares Riksorganisation (SCR) är en bransch- och medlemsorganisation som arbetar med rådgivning, utbildning och marknadsföring samt verkar som branschföreträdare sedan starten 1967. SCR är representerad regionalt via medarbetare som utgår från Göteborg (säte), Örebro, Karlstad och Piteå.

Rådgivningen innefattar t ex drift av campingplatser, juridik, bygglov och miljöbalksfrågor och syftar till att underlätta samt utveckla medlemmarnas företagande. Utbildningsverksamheten bedrivs med företagande och service i fokus. Marknadsföring sker av svensk camping både i Sverige och utomlands.

I SCR:s uppgifter ingår bl a att administrera och sälja kundkortet, Camping Key Europe till medlemmars gäster, att producera katalogen Svensk Camping samt att klassificera campinganläggningar i Sverige. SCR utför även försäljning av boende och boenderelaterade tjänster genom Camping.se.

Utöver detta har SCR under året gjort en satsning på Gone Camping, ett nytt reseprogram, lanserat en ny version av Camping.se samt studien Framtidens utomhusupplevelser. En större förändring för året är att en extern aktör nu inspekterar de campingplatser som ingår i klassificeringen.

SCR:s totala omsättning har ökat jämfört med föregående år vilket främst orsakats av en ökning i försäljning av antalet gästnätter. Efter räkenskapsårets slut har inga väsentliga händelser som påverkar denna årsredovisning inträffat.

Framtida utveckling

SCR har genom ett fastställt 20-punktsprogram en tydlig utgångspunkt i att utveckla sin verksamhet med fokus på medlemsföretagens affärsutveckling.

Ägarförhållanden

Föreningen ägs av sina 455 st medlemmar som alla verkar inom campingnäringen i Sverige.

FLERÅRSJÄMFÖRELSE

FLERÅRSJÄMFÖRELSE, TSEK	2013	2012	2011	2010	2009
Intäkter	63 426	59 330	59 082	53 745	46 929
Resultat före finansiella poster	1 073	- 321	710	801	403
Resultat efter finansiella poster	530	- 733	352	408	109
Balansomslutning	16 544	18 533	12 476	13 314	21 131
Eget kapital	5 070	4 778	5 275	5 114	4 755
Obeskattade reserver	458	458	549	763	763
Soliditet %	33	28	47	43	25
Avkastning på totalt kapital %	7	neg	6	6	2
Avkastning på eget kapital %	10	neg	6	9	2

Nyckeltalsdefinitioner

Soliditet

Eget kapital och obeskattade reserver i förhållande till balansomslutningen.

Avkastning på totalt kapital

Resultat före avdrag för räntekostnader i förhållande till balansomslutningen.

Avkastning på eget kapital

Resultat efter finansiella poster i förhållande till eget kapital och obeskattade reserver.

FÖRSLAG TILL VINSTDISPOSITION

FÖRSLAG TILL VINSTDISPOSITION, SEK	
Styrelsen föreslår att till föreningsstämmans förfogande stående medel:	
Balanserad vinst	1 928 199
Årets resultat	418 224
Totalt att disponera	2 346 423
Disponeras enligt följande:	
Balanseras i ny räkning	2 346 423

RESULTATRÄKNING

RÖRELSENS INTÄKTER, SEK	NOT	2013	2012
Nettomättning		61 403 685	58 812 273
Övriga rörelseintäkter		2 021 949	517 520
Summa intäkter m m		63 425 634	59 329 793
RÖRELSENS KOSTNADER			
Direkta kostnader		-28 200 770	-27 616 213
Övriga externa kostnader	1	-16 830 602	-16 211 854
Personalkostnader	2	-16 496 912	-14 473 356
Avskrivningar av materiella och immateriella anläggningstillgångar	3	-824 049	-1 349 400
		-62 352 333	-59 650 823
RÖRELSERESULTAT		1 073 301	-321 030
Resultat från finansiella poster			
Resultat från andelar i intresseföretag	4	37 915	30 795
Övriga ränteintäkter och liknande resultatposter		44 077	104 592
Räntekostnader och liknande resultatposter		-625 708	-547 262
		-543 716	-411 875
RESULTAT EFTER FINANSIELLA POSTER		529 585	-732 905
Bokslutsdispositioner	5	0	278 000
Resultat före skatt		529 585	-454 905
Skatt på årets resultat		-111 361	-
ÅRETS RESULTAT		418 224	-454 905

BALANSRÄKNING

TILLGÅNGAR, SEK	NOT	2013-12-31	2012-12-31
ANLÄGGNINGSTILLGÅNGAR			
Immateriella anläggningstillgångar			
Dataprogram	6	713 000	91 860
Övriga immateriella anläggningstillgångar	7	2 249 295	2 340 302
		2 962 295	2 432 162
Materiella anläggningstillgångar			
Inventarier	8	454 916	264 408
Finansiella anläggningstillgångar			
Andelar i dotterbolag	9	120 000	120 000
Andelar i intresseföretag	4	788 710	750 795
		908 710	870 795
Summa anläggningstillgångar		4 325 921	3 567 365
OMSÄTTNINGSTILLGÅNGAR			
Varulager m m			
Varor och förnödenheter		234 867	20 997
Pågående tjänsteuppdrag	10	2 954 807	6 125 561
		3 189 674	6 146 558
Kortfristiga fordringar			
Kundfordringar		2 633 572	4 863 866
Aktuella skattefordringar		389 040	193 887
Övriga fordringar		1 198 730	226 020
Förutbetalda kostnader och upplupna intäkter		3 278 486	2 404 568
		7 499 828	7 688 341
Kassa och bank	11	1 528 655	1 130 563
Summa omsättningstillgångar		12 218 157	14 965 462
SUMMA TILLGÅNGAR		16 544 078	18 532 827
EGET KAPITAL OCH SKULDER, SEK	NOT	2013-12-31	2012-12-31
EGET KAPITAL			
Bundet eget kapital			
Inbetalda insatser och emissionsinsatser		2 724 000	2 850 000
Fritt eget kapital			
Balanserad vinst		1 928 199	2 383 103
Årets resultat		418 224	-454 905
		2 346 423	1 928 198
SUMMA EGET KAPITAL		5 070 423	4 778 198
Obeskattade reserver	13	458 000	458 000
Kortfristiga skulder			
Checkräkningskredit	11	1 504 027	1 553 163
Skulder till kreditinstitut		1 282 514	3 126 547
Leverantörsskulder		4 776 946	5 621 353
Skulder till koncernföretag		82 703	92 016
Skulder till intresseföretag		0	12 362
Övriga skulder		284 318	787 618
Upplupna kostnader och förutbetalda intäkter		3 085 147	2 103 570
Summa kortfristiga skulder		11 015 655	13 296 629
SUMMA EGET KAPITAL OCH SKULDER		16 544 078	18 532 827
STÄLLDA SÄKERHETER			
För egna skulder och avsättningar			
Företagsinteckningar		13 000 000	13 000 000
Belånade kundfordringar		1 273 203	3 126 547
		14 273 203	16 126 547
Ansvarsförbindelser		Inga	Inga

TILLÄGGSUPPLYSNINGAR

REDOVISNINGS- OCH VÄRDERINGSPRINCIPER

Allmänna upplysningar

Årsredovisningen har upprättats enligt årsredovisningslagen och Bokföringsnämndens allmänna råd. Företaget har valt att inte utnyttja möjligheten att tillämpa förenklingsreglerna i BFNAR 2009:1 Årsredovisning i mindre ekonomiska föreningar (K2). Fordringar upptas till det belopp, som efter individuell bedömning beräknas bli betalt. Om inte annat framgår är redovisningsprinciperna oförändrade jämfört med föregående år.

Intäktsredovisning

Inkomsten redovisas till verkligt värde av vad företaget fått eller kommer att få.

Pågående tjänsteuppdrag

Pågående tjänsteuppdrag utgörs av framtagandet av årlig campingkatalog för medlemmarnas räkning. Värdering har skett till nedlagda kostnader avseende dels inköpta tjänster och dels eget arbete med avdrag för fakturerade intäkter.

Varulager

Varulagret har värderats till det lägsta av dess anskaffningsvärde och verkligt värde på balansdagen.

Skatter

Redovisade inkomstskatter innefattar skatt som ska betalas eller erhållas avseende aktuellt år, justeringar avseende tidigare års aktuella skatt och förändringar i uppskjuten skatt. Värdering av samtliga skatteskulder/fordringar sker till nominella belopp och görs enligt de skattregler och skattesatser som är beslutade eller som är aviserade och med stor säkerhet kommer att fastställas. För poster som redovisas i resultaträkningen, redovisas även därmed sammanhängande skatteeffekter i resultaträkningen. Skatteeffekter av poster som redovisas direkt mot eget kapital, redovisas mot eget kapital.

Uppskjuten skatt beräknas enligt balansräkningsmetoden på alla väsentliga temporära skillnader som uppkommer mellan redovisade och skattemässiga värden på tillgångar, skulder och avsättningar. Uppskjuten skattefordran avseende underskottsavdrag eller andra skattemässiga avdrag redovisas i den utsträckning det är sannolikt att avdraget kan avräknas mot överskott vid framtida beskattning. I företaget redovisas på grund av sambandet mellan redovisning och beskattning den uppskjutna skatteskulden på obeskattade reserver, som en del av de obeskattade reserverna.

NOTER

NOT 1

Leasingavtal

Samtliga leasingavtal redovisas som hyresavtal (operationella leasingavtal).

NOT 2

Anställda och personalkostnader	2013	2012
Medeltalet anställda		
Kvinnor	9	8
Män	9	10
	18	18
Löner och andra ersättningar		
Styrelse och vd	1 684 315	1 189 275
Övriga anställda	8 874 850	7 961 945
	10 559 165	9 151 220
Sociala kostnader		
Pensionskostnader för övriga anställda (varav vd 383 610)	1 444 328	1 263 449
Övriga sociala avgifter enligt lag och avtal	3 764 227	3 314 400
	5 208 555	4 577 849
Övriga personalkostnader	729 193	744 287
Totala löner, ersättningar, sociala kostnader och pensionskostnader	16 496 913	14 473 356
Könsfördelning bland ledande befattningshavare		
Andel kvinnor i styrelsen	33 %	33 %
Andel män i styrelsen	67 %	67 %

NOT 3

Avskrivningar	%
Anläggningstillgångar skrivs av enligt plan över den förväntade nyttjandeperioden med hänsyn till väsentligt restvärde. Följande avskrivningsprocent tillämpas:	
Imateriella anläggningstillgångar	
Förvärvade programvaror	20 %
Hemsidor	20 %
Materiella anläggningstillgångar	
Inventarier	20 %

NOT 4

Andelar i intresseföretag	Kapitalandel	Rösträttsandel	Antal aktier	Bokfört värde	Org nr	Säte
Namn						
Svensk Turism AB		9,65 %	7 200	720 000	556452-7157	Stockholm
Camping Key Alliance HB	20 %	20 %		68 710	969759-8390	Göteborg
				788 710		
Resultatandel från CKA uppgår till: 37 915 (30 795) kr.						

NOT 5

Bokslutsdisposition	2013	2012
Återföring för periodiseringsfond	0	278 000
	0	278 000

NOT 6

Dataprogram	2013-12-31	2012-12-31
Ingående anskaffningsvärden	2 217 344	2 125 484
Inköp	621 140	91 860
Utgående ackumulerade anskaffningsvärden	2 838 484	2 217 344
Ingående avskrivningar	-2 125 484	-1 619 073
Årets avskrivningar	0	-506 411
Utgående ackumulerade avskrivningar	-2 125 484	-2 125 484
Utgående redovisat värde	713 000	91 860

NOT 7

Övriga immateriella anläggningstillgångar	2013-12-31	2012-12-31
Ingående anskaffningsvärden	5 775 737	3 625 105
Inköp	592 760	2 150 632
Utgående ackumulerade anskaffningsvärden	6 368 497	5 775 737
Ingående avskrivningar	-3 435 435	-3 241 105
Årets avskrivningar	-683 767	-194 330
Utgående ackumulerade avskrivningar	-4 119 202	-3 435 435
Utgående redovisat värde	2 249 295	2 340 302

NOT 8

Inventarier, verktyg och installationer	2013-12-31	2012-12-31
Ingående anskaffningsvärden	2 785 840	2 730 508
Inköp	330 790	106 558
Försäljningar/utrangeringar	-1 714 528	-51 226
Utgående ackumulerade anskaffningsvärden	1 402 102	2 785 840
Ingående avskrivningar	-2 521 432	-1 920 358
Försäljningar/utrangeringar	1 714 528	47 585
Årets avskrivningar	-140 282	-648 659
Utgående ackumulerade avskrivningar	-947 186	-2 521 432
Utgående redovisat värde	454 916	264 408

NOT 9

Aktier i koncernföretag	Kapitalandel	Rösträttsandel	Bokfört värde	Org nr	Säte
Namn					
Nordisk Campingservice AB	100 %	100 %	120 000	556291-8333	Uddevalla

NOT 10

Pågående tjänsteuppdrag	2013-12-31	2012-12-31
Nedlagda kostnader	2 998 807	6 334 934
Fakturerade intäkter	-44 000	-209 373
	2 954 807	6 125 561

NOT 11

Checkräkningskredit	2013-12-31	2012-12-31
Beviljat belopp på checkräkningskredit uppgår till	4 000 000	4 000 000
Utnyttjad kredit på balansdagen uppgår till	1 504 027	1 553 163

NOT 12

Förändring av eget kapital	Inbetalda insatser	Balanserat resultat	Årets resultat
Belopp vid årets ingång	2 850 000	2 383 104	-454 905
Förändring av insatskapital	-126 000		
Disposition av föregående års resultat		-454 905	454 905
Årets resultat			418 224
Belopp vid årets utgång	2 724 000	1 928 199	418 224

NOT 13

Obeskattade reserver	2013-12-31	2012-12-31
Akkumulerade överavskrivningar	250 000	250 000
Periodiseringsfond vid 2012 års taxering	208 000	208 000
	458 000	458 000
Skatteeffekt av schablonränta på periodiseringsfond	490	

Göteborg 4 mars 2014

Eva Werkelin
Ordförande

Lars Isacson
Vd

Pär Allanson

Peter Angergård

Thomas Berg

Michael Carlsson

Annika Hofmann

Daniel Olsson

Catrin Sörenson

Clemens Wantschura

Vår revisionsberättelse har lämnats den 2014-03-12

Mona Granath
Auktoriserad revisor

Ulf Nordentjell
Förtroendevald revisor

Revisionsberättelse

Till föreningsstämman i Sveriges Camping och Stugföretagares Riksorganisation Ekonomisk Förening. (Organisationsnummer 716408-5602)

RAPPORT OM ÅRSREDOVISNING

Vi har utfört en revision av årsredovisningen för Sveriges Camping och Stugföretagares Rikorganisation Ekonomisk Förening för år 2013. Föreningens årsredovisning ingår i den tryckta versionen av detta dokument på sidorna 20-25.

Styrelsens och verkställande direktörens ansvar för årsredovisningen

Det är styrelsen och verkställande direktören som har ansvaret för att upprätta en årsredovisning som ger en rättvisande bild enligt årsredovisningslagen och för den interna kontroll som styrelsen och verkställande direktören bedömer är nödvändig för att upprätta en årsredovisning som inte innehåller väsentliga felaktigheter, vare sig dessa beror på oegentligheter eller på fel.

Revisorernas ansvar

Vårt ansvar är att uttala oss om årsredovisningen på grundval av vår revision. Vi har utfört revisionen enligt International Standards on Auditing och god revisionssed i Sverige. Dessa standarder kräver att vi följer yrkesetiska krav samt planerar och utför revisionen för att uppnå rimlig säkerhet att årsredovisningen inte innehåller väsentliga felaktigheter.

En revision innefattar att genom olika åtgärder inhämta revisionsbevis om belopp och annan information i årsredovisningen. Revisorn väljer vilka åtgärder som ska utföras, bland annat genom att bedöma riskerna för väsentliga felaktigheter i årsredovisningen, vare sig dessa beror på oegentligheter eller fel. Vid denna riskbedömning beaktar revisorn de delar av den interna kontrollen som är relevanta för hur föreningen upprättar årsredovisningen för att ge en rättvisande bild i syfte att utforma granskningsåtgärder som är ändamålsenliga med hänsyn till omständigheterna, men inte i syfte att göra ett uttalande om effektiviteten i föreningens interna kontroll. En revision innefattar också en utvärdering av ändamålsenligheten i de redovisningsprinciper som har använts och av rimligheten i styrelsens och verkställande direktörens uppskattningar i redovisningen, liksom en utvärdering av den övergripande presentationen i årsredovisningen.

Vi anser att de revisionsbevis vi har inhämtat är tillräckliga och ändamålsenliga som grund för våra uttalanden.

Uttalanden

Enligt vår uppfattning har årsredovisningen upprättats i enlighet med årsredovisningslagen och ger en i alla väsentliga avseenden rättvisande bild av föreningens finansiella ställning per 31 december 2013 och av dess finansiella resultat för året enligt årsredovisningslagen.

Förvaltningsberättelsen är förenlig med årsredovisningens övriga delar.

Vi tillstyrker därför att föreningsstämman fastställer resultaträkningen och balansräkningen.

RAPPORT OM ANDRA KRAV ENLIGT LAGAR OCH ANDRA FÖRFATTNINGAR

Utöver vår revision av årsredovisningen har vi även reviderat förslaget till dispositioner beträffande föreningens vinst samt styrelsens och verkställande direktörens förvaltning för Sveriges Camping och Stugföretagares Riksorganisation Ekonomisk Förening för år 2013.

Styrelsens och verkställande direktörens ansvar

Det är styrelsen och verkställande direktören som har ansvaret för förslaget till dispositioner beträffande föreningens resultat, och det är styrelsen och verkställande direktören som har ansvaret för förvaltningen enligt lagen om ekonomiska föreningar.

Revisorernas ansvar

Vårt ansvar är att med rimlig säkerhet uttala oss om förslaget till dispositioner beträffande föreningens resultat och om förvaltningen på grundval av vår revision. Vi har utfört revisionen enligt god revisionssed i Sverige.

Som underlag för vårt uttalande om styrelsens och verkställande direktörens förslag till dispositioner beträffande föreningens resultat har vi granskat om förslaget är förenligt med lagen om ekonomiska föreningar.

Som underlag för vårt uttalande om ansvarsfrihet har vi utöver vår revision av årsredovisningen granskat väsentliga beslut, åtgärder och förhållanden i föreningen för att kunna bedöma om någon styrelseledamot eller verkställande direktören är ersättningskyldiga mot föreningen. Vi har även granskat om någon styrelseledamot eller verkställande direktören på annat sätt har handlat i strid med lagen om ekonomiska föreningar, årsredovisningslagen eller föreningens stadgar.

Vi anser att de revisionsbevis vi har inhämtat är tillräckliga och ändamålsenliga som grund för våra uttalanden.

Uttalanden

Vi tillstyrker att föreningsstämman disponerar resultatet enligt förslaget i förvaltningsberättelsen och beviljar styrelsens ledamöter och verkställande direktören ansvarsfrihet för räkenskapsåret.

Uddevalla den 2014-03-12

Mona Granath
Auktoriserad revisor

Ulf Nordentjell
Förtroendevald revisor



Tack alla
medlemmar, gäster
och Associerade Partners
för ett spännande år.

SCR

Org. nr. 716408-5602

Box 5079

Mässans Gata 10

402 22 Göteborg

031-355 60 00

info@scr.se

www.scr.se

